

WinRELAIS V2.3TM Expert

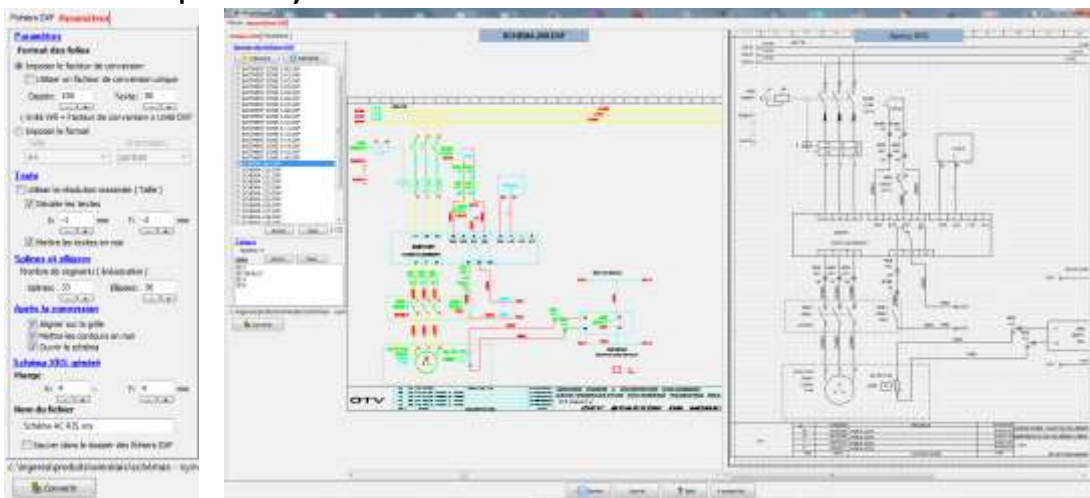
NOUVEAU

WinRelais ExpertTM constitue la version la plus avancée du logiciel de schématique électrique **WinRelaisTM**.

En plus des fonctionnalités proposées dans les versions Standards et Premium pour la réalisation de vos dossiers électriques, **WinRelais Expert** permet d'augmenter votre productivité grâce à :

- ✓ La récupération graphique de schémas complets par l'importation de fichiers aux formats **DXF** et **DWG**, issus d'autres logiciels, directement modifiables dans **WinRelais** sans avoir à les redessiner.

De plus, l'éditeur de symboles **WinSymbole** permet maintenant d'extraire un symbole d'un fichier **DXF** ou **DWG** très facilement par capture graphique et de l'enregistrer dans la bibliothèque de symboles.



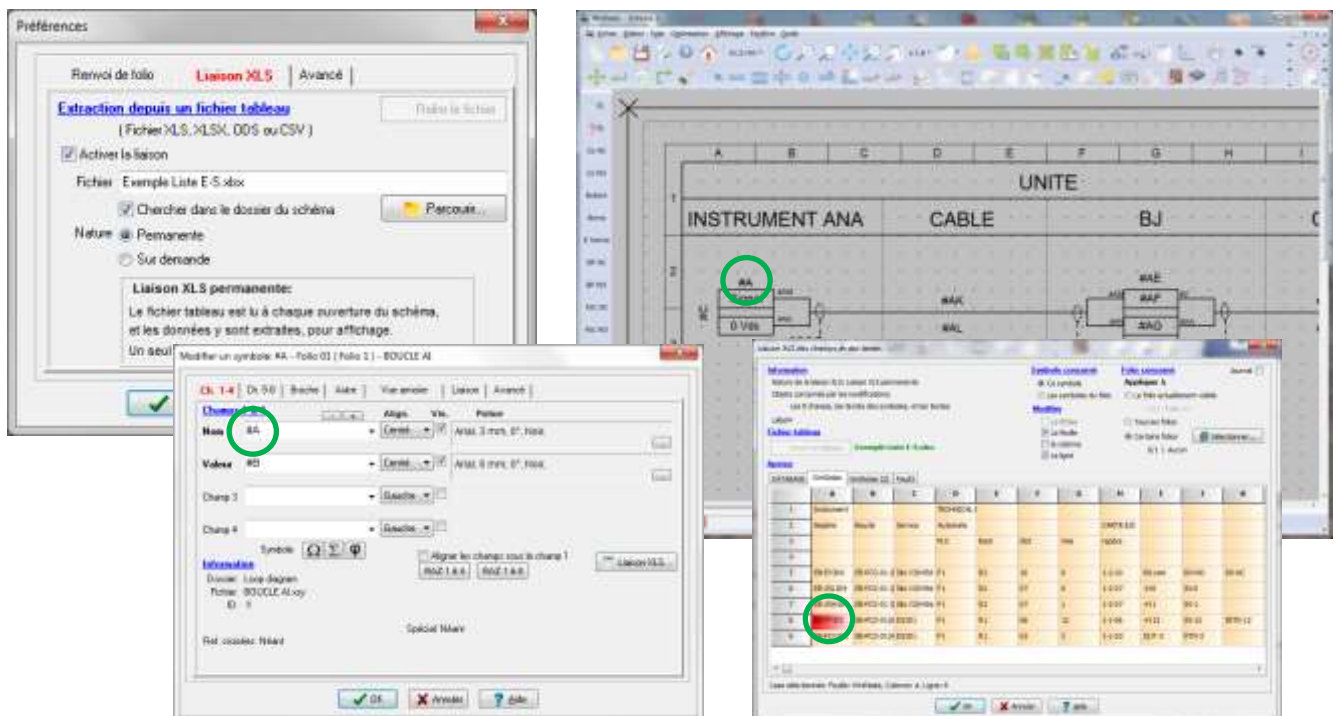
Fonctionnalités :

- ✓ Sélection fichiers DXF, DWG
- ✓ Gestion des calques
- ✓ Aperçu fichier DXF, DWG
- ✓ Aperçu format WinRelais
- ✓ Zoom
- ✓ Panoramique
- ✓ Conversion automatique

Paramètres :

- Facteur de conversion
- Format du schéma
- Décalages textes
- Alignement sur la grille
- Marges du document
- ...

- ✓ La possibilité de lier dynamiquement des données issues d'un tableau (ExcelTM, Libre Office, ...) aux champs des symboles ou à des champs texte par simple utilisation des coordonnées des cellules du tableau.



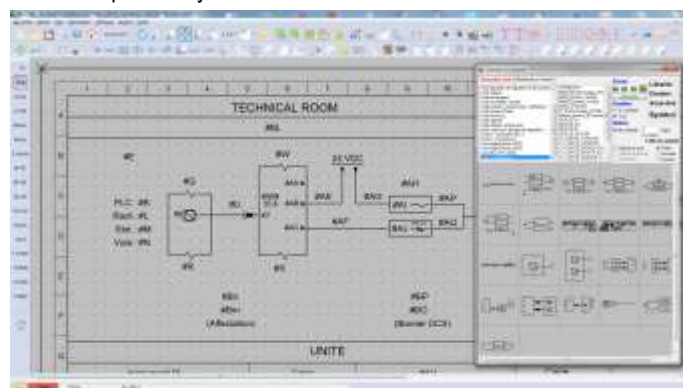
WinRELAIS V2.3™ Expert

✓ L'automatisation de tâches programmées à l'aide d'un **macro-langage** permettant notamment la génération automatique de schémas à partir de modèles de schéma avec récupération de données depuis un tableau (Excel™, Libre Office, ...)

Macro	Fonction	Paramètre(s)
\$Dossier_XRM	Permet de définir une variable pour le dossier des modèles (.XRM)	Chemin du Dossier
\$Dossier_XRS	Permet de définir une variable pour le dossier des schémas (.XRS)	
\$Dossier_XSY	Permet de définir une variable pour le dossier des symboles (.XSY)	
\$Dossier_Autre	Permet de définir une variable pour les autres types de fichiers	
Ouvrir_Fichier	Ouvre un fichier	Nom complet du fichier avec le chemin
Ouvrir_Schema	Ouvre un schéma (fichier .XRS)	
Ouvrir_Modele	Ouvre un modèle (fichier .XRM)	
Sauver_Fichier	Sauve le fichier en cours, sous le même nom qu'à son ouverture	Nom complet du fichier avec le chemin
Sauver_Fichier_Sous	Sauve le fichier en cours avec un nouveau nom	
Ajouter_Fichier_FolioUn	Ajoute un folio d'un schéma au schéma en cours	Nom complet du fichier avec le chemin
Ajouter_Fichier_complet	Ajoute tous les folios d'un schéma au schéma en cours	
Ajouter_Folio	Insère un folio vierge au schéma en cours	Position, format, orientation et nom du folio
Ajouter_Symbole	Ajoute un symbole à un folio	
Supprimer_Symbole	Supprime un symbole	Nom du symbole
Supprimer_Symbole_Sur_Folio_Ordre		
Supprimer_Symbole_Sur_Folio_Numero		Nom du symbole et N° ordre du folio
Supprimer_Folio_Numero_ordre	Supprime un folio	
Supprimer_Folio_Numero		N° d'ordre du folio
Supprimer_Folio_Nom		
Effacer_Folio_Numero_ordre	Efface le contenu d'un folio	N° d'ordre du folio
Effacer_Folio_Numero		
Effacer_Folio_Nom		N° du folio
Numeroter_Folio_Numero	Numérote les folios du schéma	
Numeroter_Folio_Nom	Nomme les folios du schéma	Aucun
Numeroter_Folio_Nom_Numero	Numérote et nomme les folios du schéma	
Executer_WinRelais	Lance WinRelais, avec le fichier en cours.	Aucun
Generer_Schema_Type_A	Génère automatiquement des schémas à partir de modèles graphiques (.XRM) complétés par les données extraites d'un tableau (.XLS, Libre Office)	Nom du tableau qui contient les données, nom de la feuille (onglet) et case début tableau des données

Exemple de réalisation automatique de schémas de boucles en 4 étapes :

- ① Création du tableau (Excel™, Libre Office, ...) où sont renseignées pour chaque boucle les données et le nom du modèle de schéma
- ② Réalisation des modèles de schéma (fichiers .XRM) à partir des bibliothèques de symboles :



- ③ Programmation, paramétrage des macro-commandes et exécution :
- ④ Visualisation des folios du schéma de boucle dans WinRelais à l'issue de la génération automatique :

Feuille	A	B	C	D
1	Exemple de schéma généré	TYPE		
2	\$Dossier_xrm	C:\Users\Public\Documents\Bec-CAG\In-modèle		
3	\$Dossier_xrs	C:\Temp\test_xrs		
4	Generer_Schema_Type_A	C:\Temp\REL-09-02-00-00.xls	WR	A2
5	SAUVER_FICHIER_SOUS	Bauduc.xls		
6	EXECUTER_WINRELAIS			

