

WinRelais™ 2.6

Éditeur de schémas électriques

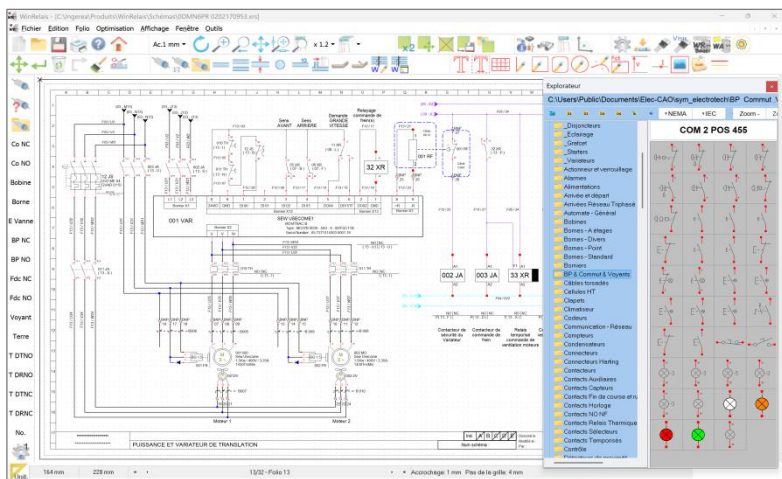
COMPLET, ECONOMIQUE & SIMPLE A UTILISER

NOUVELLE VERSION

WinRelais™ V2.6 est un logiciel de conception de schémas électriques de types unifilaires, multifilaires, architecturaux et développés, pour le bâtiment et l'industrie. Il permet également de dessiner des schémas pneumatiques, hydrauliques, PID, boucles de régulation, frigorifiques, graficets et plus encore.

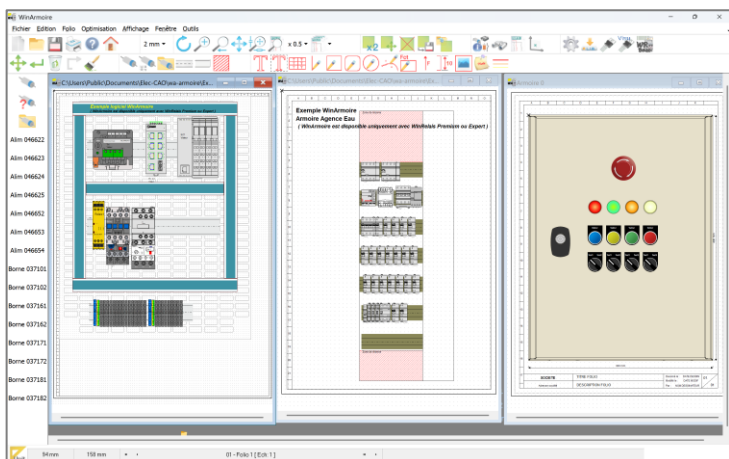
Principales caractéristiques :

- Limites : 3000 folios par schéma
- Livré avec plus de 4400 symboles
- Création de nouveaux symboles avec l'éditeur **WinSymbole**.
- Visualisation des bibliothèques de composants avec **VisuSymbole**
- Gestion bases de données produits avec **WinRelaisBase**
- Fusion / impression schémas et plan armoire avec **WinRelaisProjet**
- Gestion des **références croisées**.
- Génération automatique ou manuelle des borniers
- Génération automatique ou manuelle des carnets de câbles
- Numérotation automatique ou manuelle du schéma.
- Gestion des **renvois de folio** et **renvois Tenant / Aboutissant**
- **Vérification des règles électriques**
- Exportation des schémas aux formats DXF, DWG, PDF, WMF, EMF, PNG
- Export listes de repères, étiquettes, nomenclature, carnet de câbles, etc ... aux formats CSV, XLS*, XLSX*, ODS*
- Interface 100% personnalisable (menu & barres d'outils).
- Annulation de toutes les opérations (15 niveaux).
- **Liberté totale de création : aucune contrainte imposée.**
- Impression à l'échelle 1 ou adaptée, en N&B ou en couleurs.
- Fonctions déplacement, suppression et copie de **blocs de symboles**.
- Gestion indices de révision
- Création de **modèles de folios** avec cartouche.
- Couper/Copier/Coller de tout ou partie d'un schéma vers un autre.
- Couper/Copier/Coller de tout ou partie d'un schéma dans un document Word™ MS.
- Aide complète, vidéos de formation en ligne.
- Mise à jour gratuite des bibliothèques de symboles.



Editeur WinRelais (versions Premium & Expert)

- Gestion des bibliothèques de symboles
- Aperçu dans la plupart des dialogues (versions PREMIUM et EXPERT)
- Affichage d'un fichier DXF ou DWG, d'un symbole ou d'une image d'arrière-plan
- Export listes d'entrées/sorties automate
- Aperçu graphique sur palettes de symboles
- Configuration rapide des palettes de symboles
- 16 représentations des jonctions
- Affichage des vues armoires affectées
- Ajout de nouvelles méthodes de numérotation
- Affichage données produits extraites de **WinRelaisBase**
- Création plans d'implantation avec **WinArmoire** (versions PREMIUM et EXPERT) :
 - Définition du support (grille téléquick, tôle pleine et perforée, etc)
 - Dimensionnement et placement des rails DIN et goulottes.
 - Bibliothèques de plus de **5900 vues armoires** (ABB, Allen-Bradley, Beckhoff, Eaton, Finder, Hager, Legrand, Mitsubishi, Omron, Phoenix Contact, Schneider Electric, Siemens, WAGO, Wieland...)
 - Dessin de face avant et cotation



WinArmoire

WinRelais™ V2.6 est disponible en :

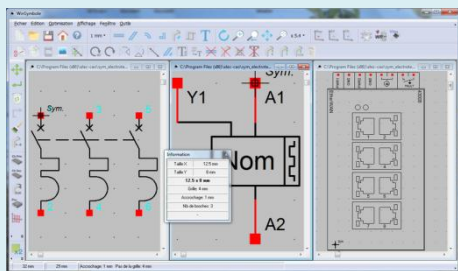
- Licence monoposte PROFESSIONNELLE
- Licence site multiposte PROFESSIONNELLE
- Licence établissement EDUCATION (en versions PREMIUM et EXPERT uniquement)
- Version d'évaluation gratuite disponible sur www.ingerea.com

WinRelais™ remplace XRelais™ MICRELEC. (100% compatible).

| Fonctionnalités de WinRelais suivant versions | Standard | Premium | Expert |
|--|----------|---------|--------|
| Fonctions de base pour réaliser un schéma | ✓ | ✓ | ✓ |
| Import images aux format SVG | ✓ | ✓ | ✓ |
| Réalisation des plans d'implantation à l'échelle (WinArmoire) | ✓ | ✓ | ✓ |
| Objet câble avec base de données câbles | ✓ | ✓ | ✓ |
| Gestion des borniers à étages | ✓ | ✓ | ✓ |
| Explorateur de bibliothèques de symboles, de blocs et d'images | ✓ | ✓ | ✓ |
| Définir et placer un symbole multibroche dans le schéma | ✓ | ✓ | ✓ |
| Fusion / impression schémas et plan armoire (WinRelaisProjet) | ✓ | ✓ | ✓ |
| Aperçu complet du schéma après génération (bornier, nomenclature,...) | ✓ | ✓ | ✓ |
| Fichier DXF ou DWG en arrière-plan | ✓ | ✓ | ✓ |
| Traduction automatique des textes du schéma avec IA (ChatGPT) | ✓ | ✓ | ✓ |
| Import de folios de schémas aux formats DXF et DWG | ✓ | ✓ | ✓ |
| Liens dynamiques avec tableaux XLS, XLSX, ODS | ✓ | ✓ | ✓ |
| Import / Export de tableaux XLS, XLSX, ODS | ✓ | ✓ | ✓ |
| Enregistrement schéma au format UNICODE | ✓ | ✓ | ✓ |
| Macro-langage (génération automatique de schémas, ...) | ✓ | ✓ | ✓ |

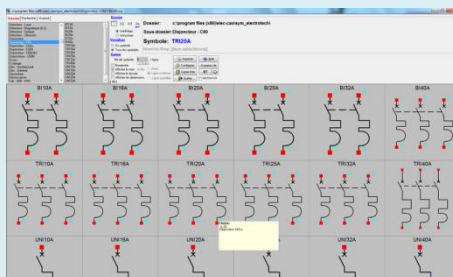
WinRelais™ V2.6 : complet, économique et simple à utiliser

Utilitaires inclus dans toutes les versions de WinRelais™ V2.6



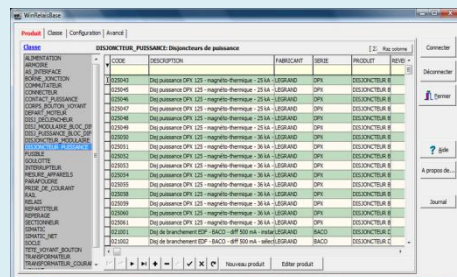
WinSymbole

Cet éditeur permet de modifier les symboles existants et d'en créer de nouveaux. L'import aux formats DXF, DWG et SVG facilite la récupération de symboles et vues armoire existants ou constructeurs.



VisuSymbole

Grâce à cet outil vous pouvez très rapidement visualiser, rechercher ou imprimer les symboles d'une même librairie.



WinRelaisBase

Offre la possibilité de gérer une base de données produits et de générer des nomenclatures comportant des données fabricants (code, classe, constructeur, etc...). Son utilisation n'est pas obligatoire pour produire une nomenclature.

Liste détaillée des fonctionnalités :

Librairies

- Librairie de base de plus de **4400** symboles électrotechniques
- Librairies complémentaires : grafecet, pneumatique, hydraulique, frigorifique, ...
- Librairie de plus de **5900 vues armoires** (versions Premium et Expert)
- Librairie électronique : 6000 symboles électroniques (circuits CMOS, TTL, ampli...).

L'éditeur **WinSymbole**, fourni avec **WinRelais™**, vous permet de créer vos propres bibliothèques de symboles (1 symbole = 1 fichier). **WinSymbole** importe les formats DXF, DWG et SVG.

Modèles, cartouche et cadre repère

- Chaque folio comporte sa mise en page, son repère, son cartouche.
- Création de modèles de folios.
- Cartouche personnalisable et éditable.
- Cadre repère automatique ou personnalisé.
- Insertion d'images aux formats BMP, JPG, PNG et SVG

Références croisées

- Définition des liaisons maîtres / esclaves dans **WinRelais™** ou lors de la conception du symbole dans **WinSymbole**.
- Gestion des symboles multi-contacts.
Possibilité de mise en place automatique des références

Numérotation

- Numérotation manuelle ou automatique du schéma.
- Méthode de numérotation prédéfinie ou personnelle (ex : %11.0, %11.1, %11.2 ...).

Nomenclature

- Nomenclature des symboles : tableau personnalisé (nb de colonnes, contenu, ...) pouvant se placer sur les folios.
- Génération automatique, puis édition manuelle possible.
- Extraction des données de la base de données produits.
- Export aux formats XLS, XLSX, ODS (versions Expert)

Base de données

- Base de données produits gérée par **WinRelaisBase**.
- Base de données câbles gérée par **WinRelaisCâble**
- Intégration des données dans la nomenclature.
- Format MS Access (MDB) et serveur MS SQL.
- Possibilité d'ajouter de nouveaux produits.
- Bases fabricants incluses (*Finder, Legrand, Siemens, Wago*)

Borniers

- Génération automatique ou manuelle des borniers.
- Borniers simples ou à étages : tri par aboutissant.
- Renumerotation automatique ou semi-automatique des bornes.
- Edition / modification manuelle ultérieure possible.
- Incrémentation automatique des numéros des bornes.
- Edition des borniers générés avec aperçu.

Carnet de câbles

- Objet "Câble".
- Extraction de la base de données câbles.
- Génération automatique et/ou export CSV du carnet de câbles.

Génération automatique à partir des schémas

- De la liste des numéros de fils.
- De la nomenclature.
- De la liste des symboles du type Entrées/Sorties
- Des borniers.
- De la liste des folios.

Import / Export

- Copier / Coller vers un traitement de texte, pour réalisation aisée de documents divers.
- Export aux formats DXF, DWG, PDF, EMF, PNG et WMF.
- Export liste de repères et étiquettes au format CSV
- Import / Export CSV, XLS*, XLSX*, ODS*, MDB des tableaux
- Importation d'images aux formats BMP, JPG, PNG et SVG.
- Import de dessins aux formats DXF, DWG et SVG dans **WinSymbole**.
- Impression des schémas.

Autres caractéristiques

- Grille de travail avec pas réglable de 0.5 mm à 4 mm.
- Formats d'édition : A4, A3, A2, etc ou personnalisé.
- Liaisons électriques entre folios (renvoi) pour les conducteurs.
- Aperçu d'un symbole avant placement. Possibilité de réduire la taille des symboles par 2
- 30 types de fils & câbles prédéfinis. Placement simultané de plusieurs conducteurs. Conducteurs personnalisables, bicolores...
- Niveau de Zoom illimité - Zoom automatique - Retour au 4 vues précédentes.
- Fonctions de dessin : rectangle, rectangle arrondi, courbe de Bézier, ligne, fonction, tension, courant, texte.
- Couleur, épaisseur et style des traits modifiables.
- Palettes Symboles : gestion rapide des symboles - Modifier / Copier / Supprimer.
- Insertion d'images (BMP, JPG, PNG, SVG), de textes, de zones de texte et de tableaux.
- Symbole fond de plan
- Insertion de notes (Annotation), de données depuis fichiers XLSX, ODS
- Gestionnaire de liens (images, fichiers liés).
- Mise à jour GRATUITE des bibliothèques de symboles.
- Support technique GRATUIT.

Configuration requise

- Windows 10 et 11 (32 ou 64 bits).
- Windows Serveur 2003 à 2019, Citrix™.

Images non contractuelles